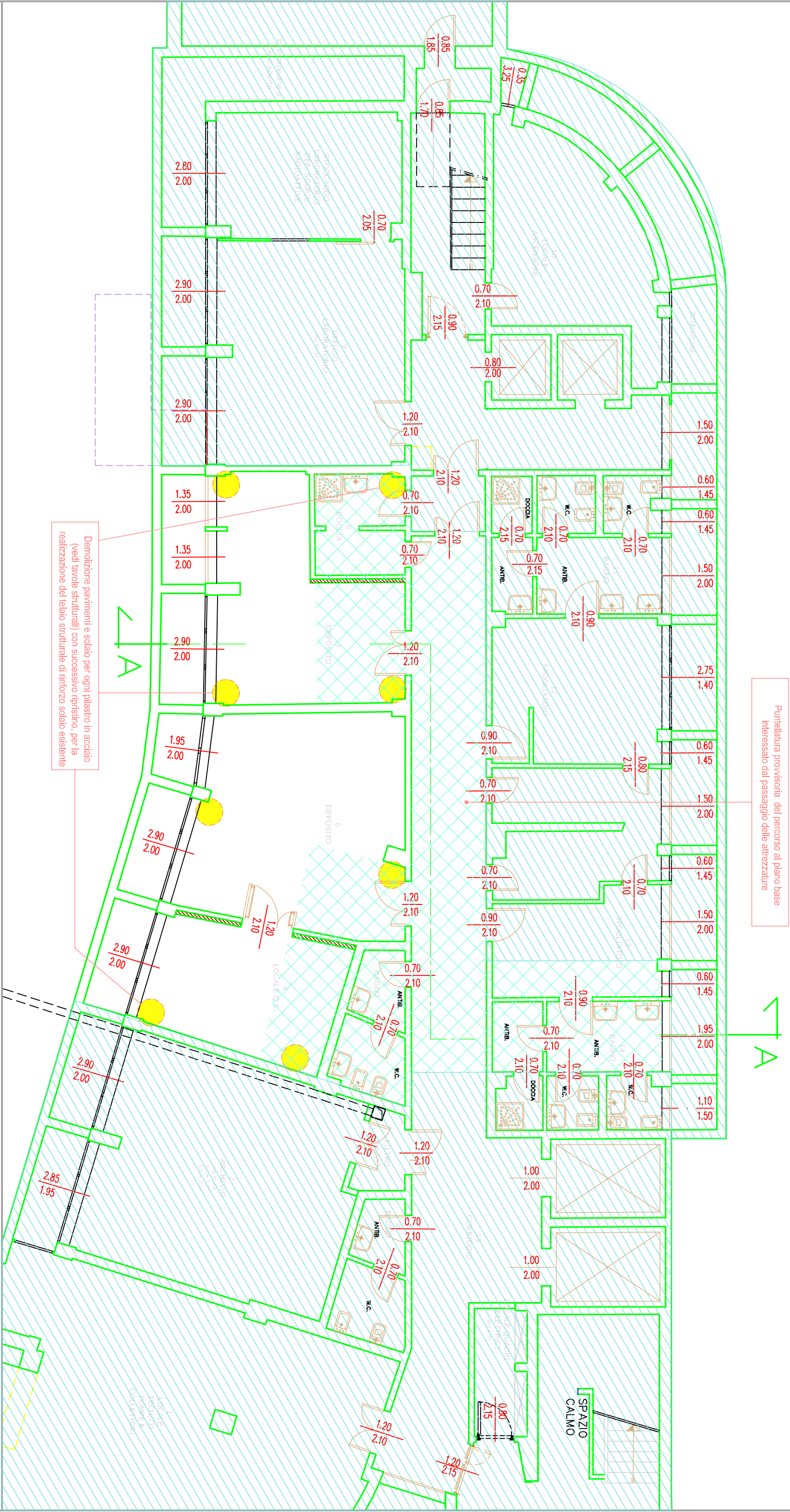


ZONE NON OGGETTO DI INTERVENTO



Puntellatura provvisoria del percorso al piano base  
interessato dal passaggio delle attrezzature

Demolizione pavimenti e solaio per ogni pilastro in acciaio  
(vedi tavole strutturali) con successivo ripristino, per la  
realizzazione del telaio strutturale di rinforzo solaio esistente

A

A